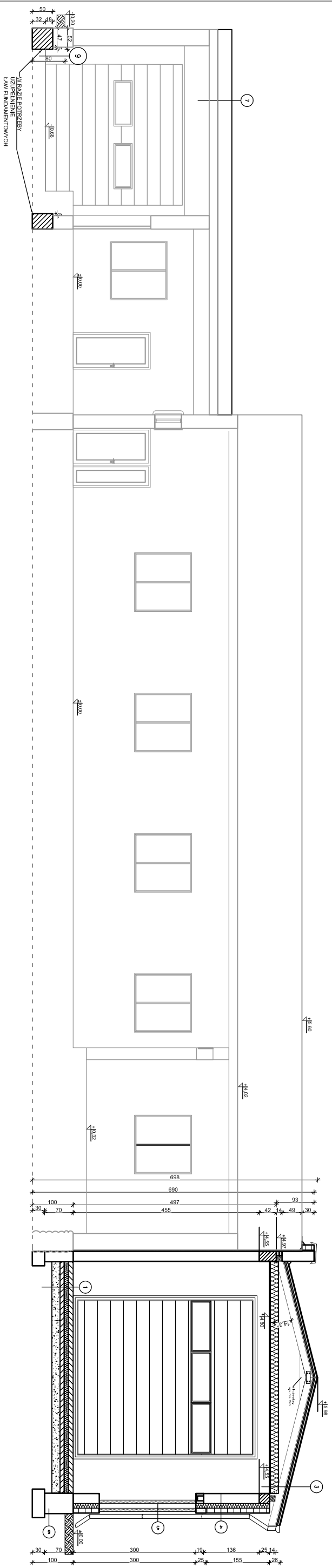



PRZEKRÓJ A-A
SKALA 1:100

[illegible]

 <p>"PRO-BUD" ZAKŁAD PROJEKTOWO-BUDOWLANY</p>	
<p>data opracowania: maj 2014r.</p>	<p>ul. młta Hubala 112; 77-300 Człuchów; tel./fax (055) 834-10-51; kom. 0606-875-561</p>
<p>Investor: Gmina Sławno ul. M.C. Skłodowskiej 9 76-100 Sławno</p>	<p>Nazwa opracowania: Rozbudowa budynku świetlicy-rezimy strażackiej o garaż, w m. Janiewice gm. Sławno z adaptacją istniejącego garażu na magazyn i przedstawienie syreny alarmowej.</p>
<p>mgr inż. arch. Lesław Gałda Upr. nr UAN/8346/33/88</p>	<p>Adres obiektu: 76-100 Sławno Janiewice N.Dz. 698</p>
<p>mgr inż. Bogdan Sierant Upr. nr AN/8346/299/81</p>	<p>Skala 1:100</p>
<p>mgr inż. Wioletta Januszczevska</p>	<p>Nr rys. A-5</p>
<p>Treść rys: PRZEKROJ A-A</p>	